



CONTROL DE DIESEL “Alert Fuel Plus”

CONOCE
LAS VENTAJAS

de adquirir nuestros productos y servicios



CONTROL TOTAL DE TU FLOTILLA



1.Reducción en tiempos muertos.



2.Control de combustible de tu flotilla de vehículos.



3.Reduce la probabilidad de robo, recuperando tu unidad o mercancía.



4.Detección de malas prácticas.

ALIANZAS ESTRATÉGICAS



TECNOLOGISTIK es tecnología de última generación, y nuestros aliados lo saben.



- 1. Temperatura
- 2. Litros consumidos
- 3. Giros de 45°
- 4. Imagen de calle
- 5. Tráfico en tiempo real
- 6. Reporte de km automático y exportable
- 7. Voz en cabina
- 8. Sensor de impacto
- 9. Integración a tu ERP

5. Localización en tiempo real de vehículos y remolques.

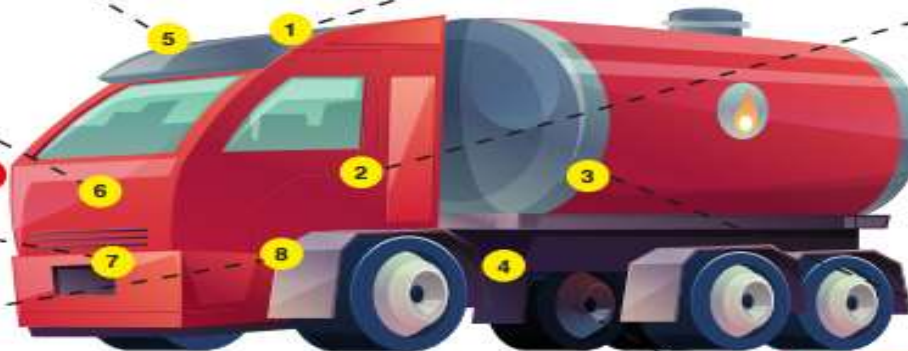
1. Sensores de temperatura.

6. Interfaz a la computadora de la unidad.

2. Sensor de puertas.

7. Comunicación de audio en cabina.

8. Defensa contra "Jammer" 

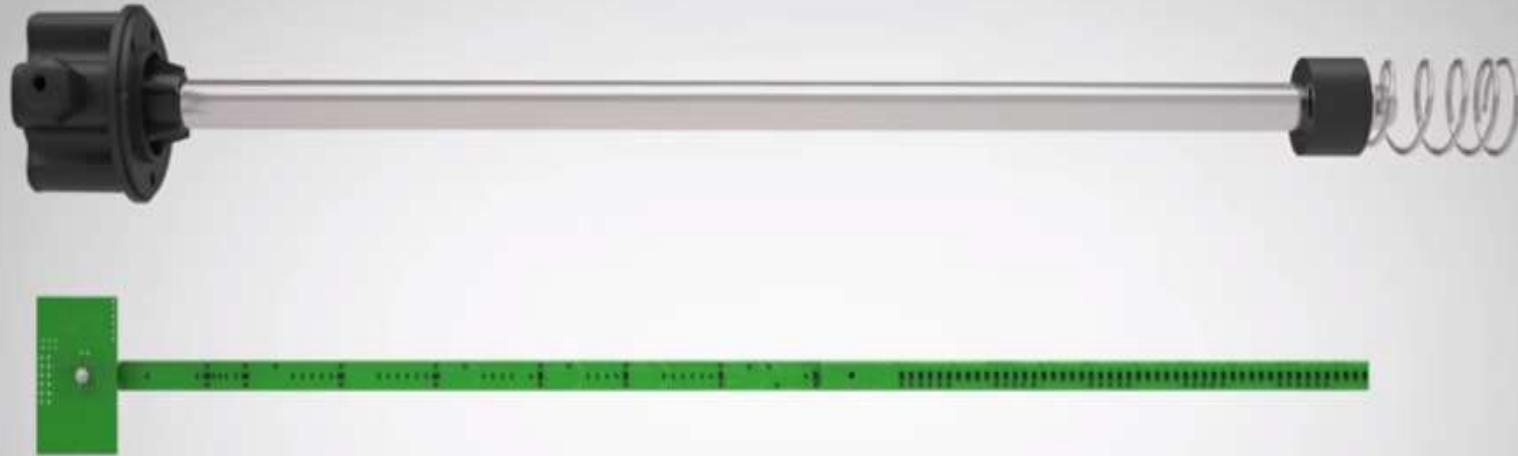


3. Equipos portátiles.

4. Sensores de combustible.

BOSON

TECNOLOGÍAS DE INFORMACIÓN

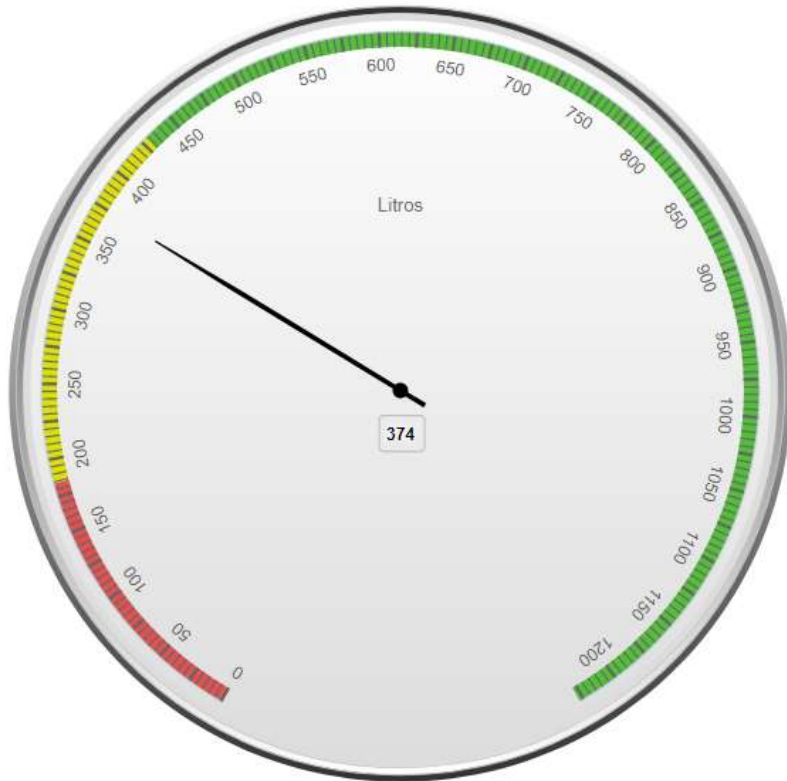


UN SENSOR POR CADA TANQUE

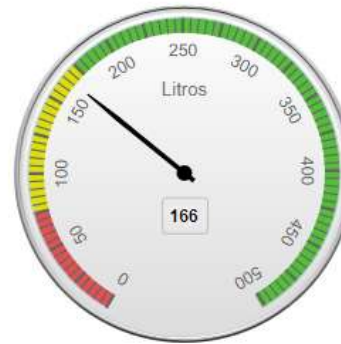
CAPACIDAD HASTA 6 TANQUES



Nivel actual (Global) de combustible



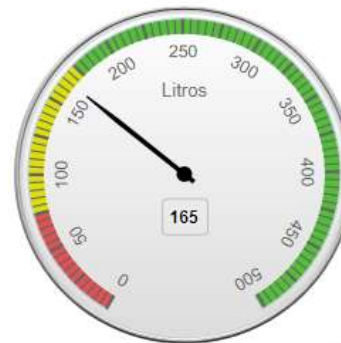
Volumen actual tanque #1



Volumen actual tanque #2



Volumen actual tanque #3



IGNICIÓN



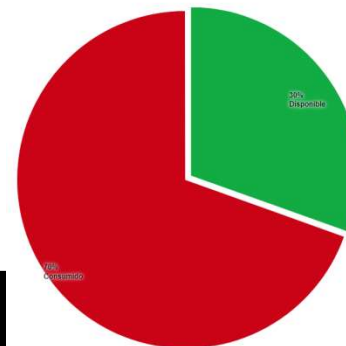
GPS



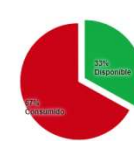
POSICIÓN REAL



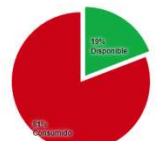
Nivel actual (Global) de combustible



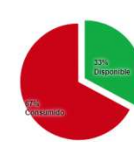
Volumen actual tanque #1



Volumen actual tanque #2



Volumen actual tanque #3

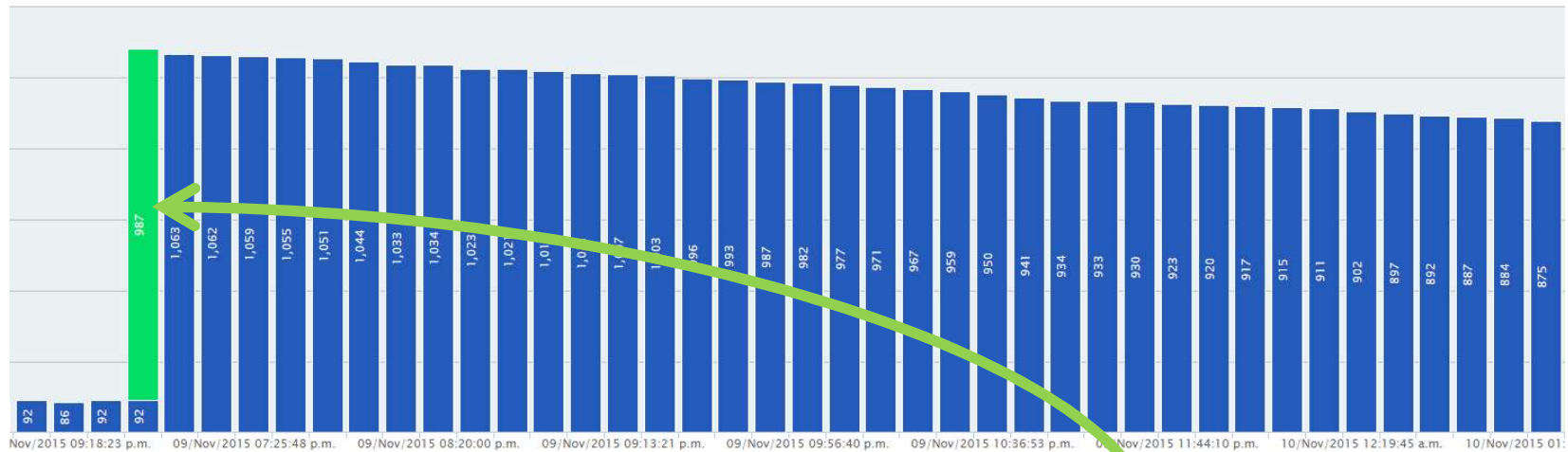


NIVEL ACTUAL EN TANQUES EN TIEMPO REAL

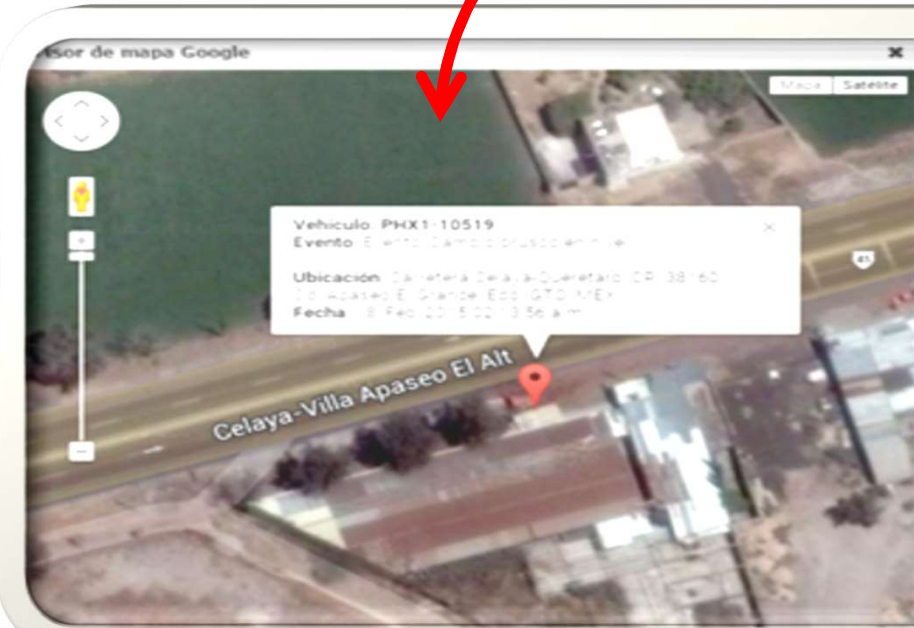
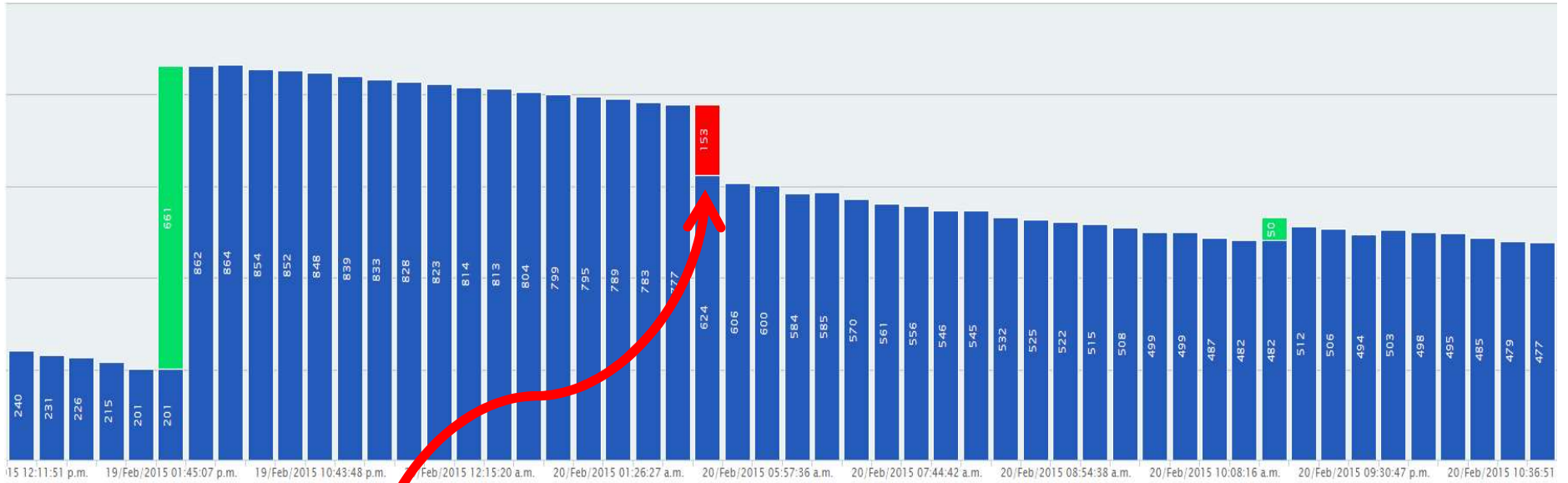
COMPONENTES



CARGAS LITROS QUE ENTRAN A CADA TANQUE



“ORDEÑA” LITROS QUE SALEN DE CADA TANQUE

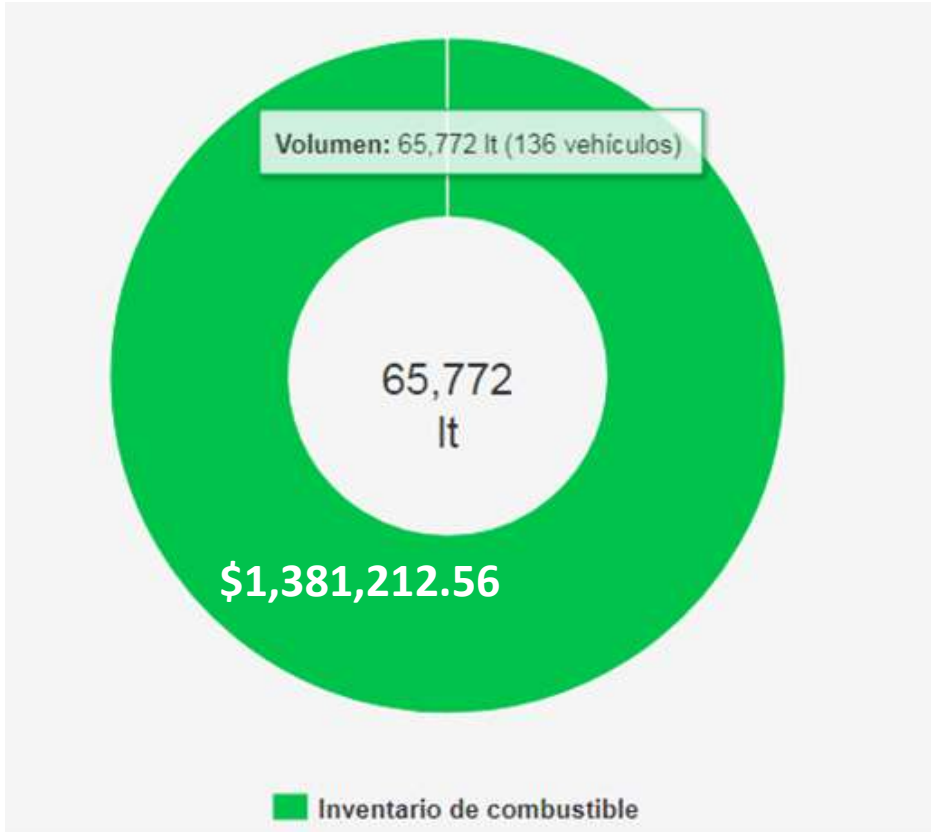
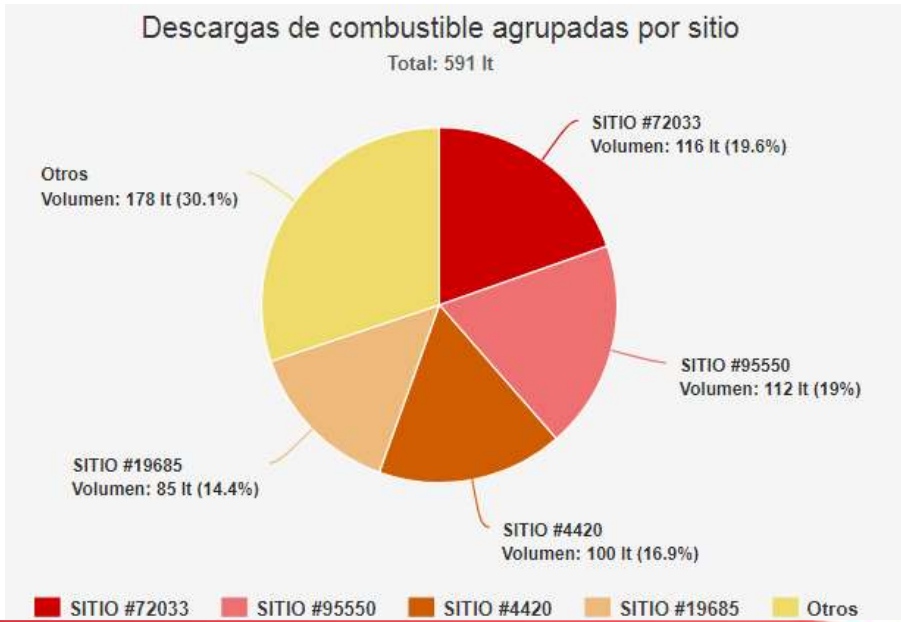
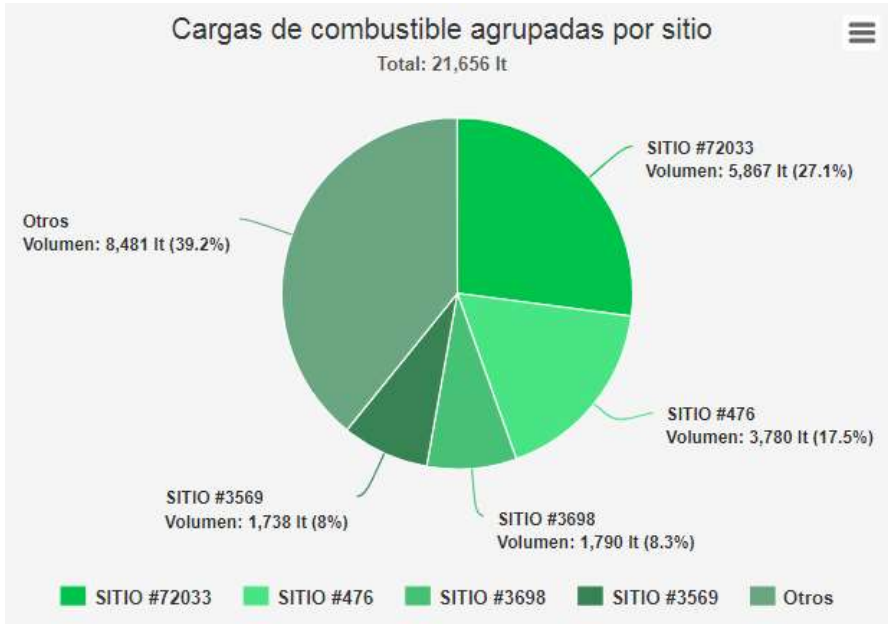


RENDIMIENTO DE LA UNIDAD, DISTANCIA RECORRIDA, VELOCIDADES Y NIVELES DE COMBUSTIBLE

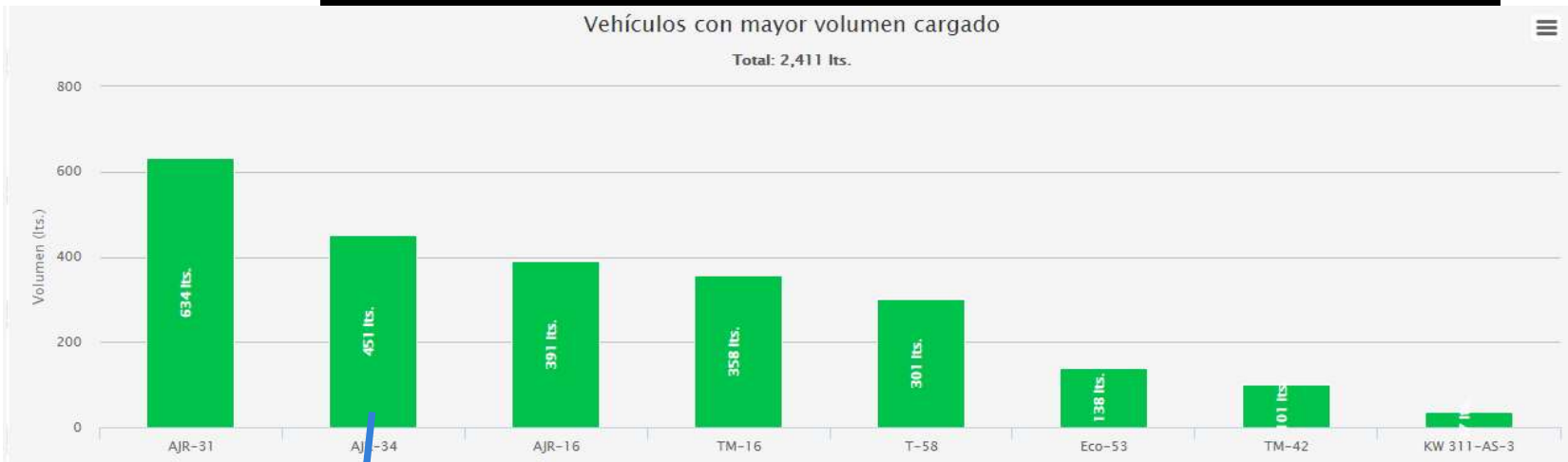


Informe de desempeño	
Vehículo: PHX1-20815 (KW 85-AD-6T)	
Viaje: Periodo sin viaje asignado	
Inicio: Jueves, 14/Marzo/2019 05:43:46 AM	
Fin: Miércoles, 10/Abril/2019 06:30:19 PM	
Distancia recorrida	
Distancia	8,811.472 km
Velocidades	
Promedio	74.74 km/h
Máxima	115.4 km/h, el 14/Mar/2019 08:08:17 p.m.
Niveles de combustible	
Inicial	454 lt
Final	729 lt
Mínimo	413 lt, el 04/Abr/2019 11:37:11 a.m.
Máximo	1,097 lt, el 30/Mar/2019 12:26:02 p.m.
Volumen recargado	3.973 lt
Volumen descargado	105 lt
Información de rendimiento	
Combustible consumido	3,593 lt
Consumido en vacío	N/C
Consumo x 100 km	40.78 lt
Rendimiento x litro	2.45 km/lt

PANEL COLECTIVO INVENTARIO DE DIESEL



VEHICULOS CON MAYOR VOLUMEN CARGADO



Panel de monitoreo / Cargas combustible / Lista de eventos

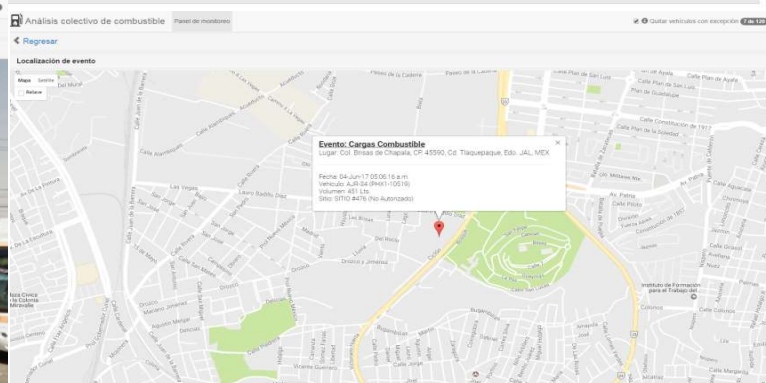
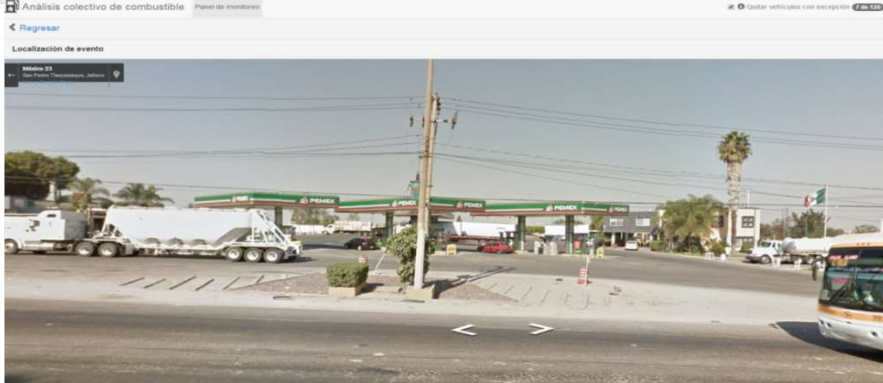
Información de CARGAS PARA: AJR-34 (PHX1-10519)

PANEL COLECTIVO PARA VER TODAS LAS UNIDADES

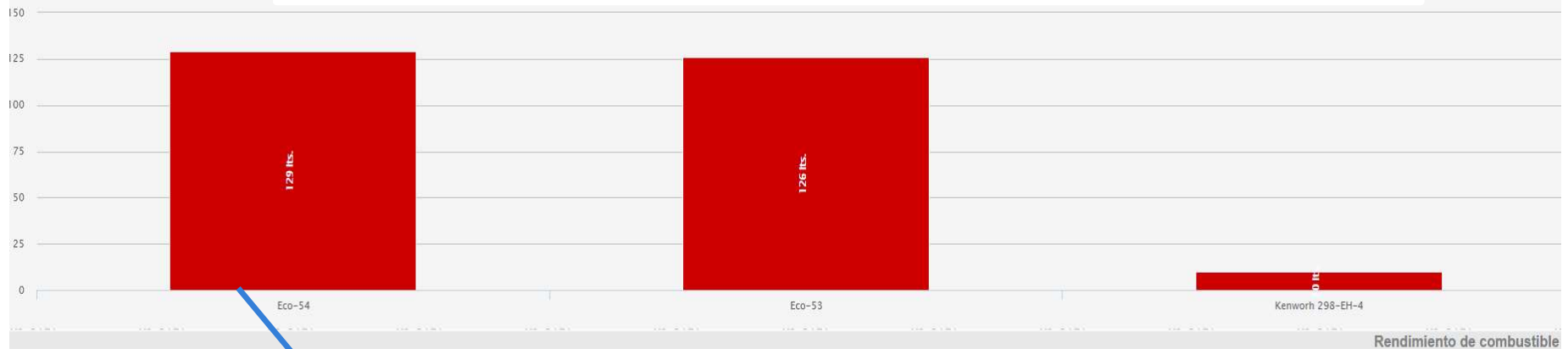
Página de 10 Filtros

EXCEL

DETALLE DE CARGAS PARA: AJR-34 (PHX1-10519)					
FECHA	VOLUMEN (LTS)	CLASIF. CARGA	SITIO	CLASIF. SITIO	UBICACIÓN
04-Jun-17 05:06:16 a.m.	451	Sin clasificación	SITIO #476	Sin clasificación	Col. Brisas de Chapala, CP. 45590, Cd. Tlaquepaque, Edo. JAL, MEX

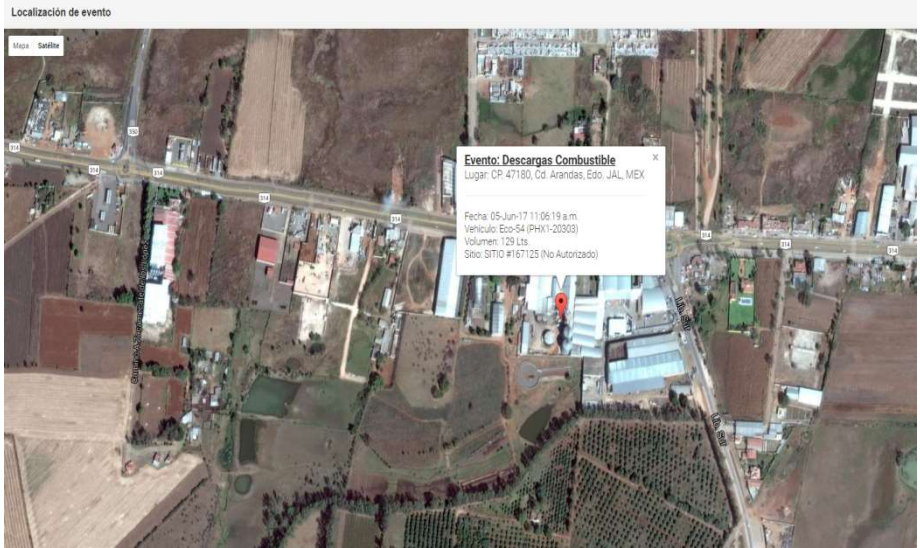


VEHICULOS CON MAYOR VOLUMEN DESCARGADO



DETALLE DE DESCARGAS PARA: Eco-54 (PHX1-20303)

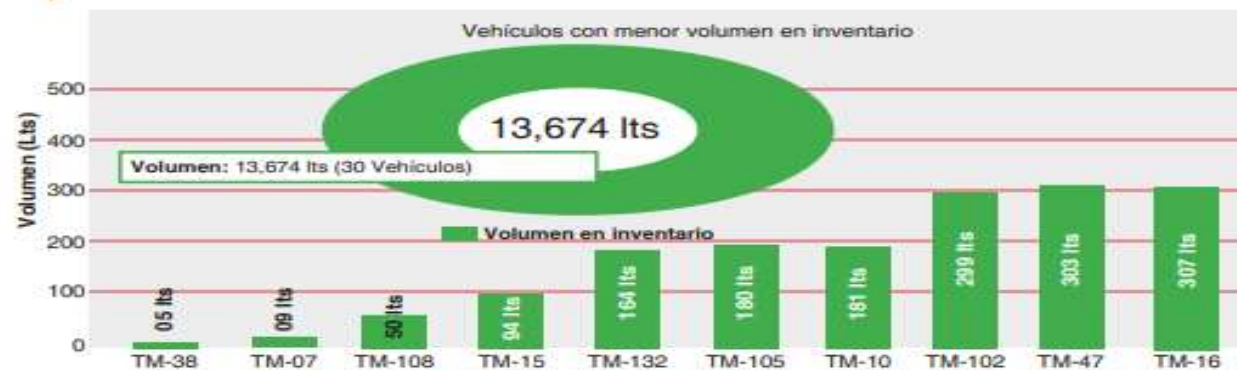
FECHA	VOLUMEN (lts)	SITIO	CLASIF. SITIO	UBICACIÓN
05-Jun-17 11:06:19 a.m.	129	SITIO #167125	Sin clasificación	CP. 47180, Cd. Arandas, Edo. JAL, MEX



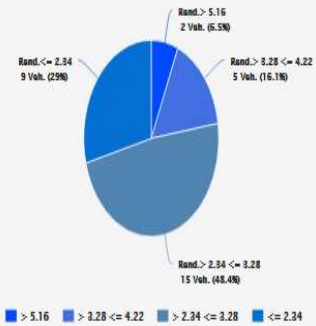


Viaje: Periodo sin viaje asignado	
Inicio:	Miércoles, 01/Febrero/2017 04:24:06 am
Fin:	Domingo, 12/Marzo/2017 07:43:48 pm
Distancia recorrida	
Distancia	9,549 km
Velocidades	
Promedio	61,26 km/h
Máxima	110,8 km/h, el 01/Feb/2017 03:48:14 p.m
Niveles de combustible	
Inicial	786 lt
Final	423 lt
Mínimo	134 lt, el 01/Mar/2017 08:59:13 a.m
Máximo	938 lt, el 22/Feb/2017 04:12:22 p.m
Volumen recargado	4,933 lt
Volumen descargado	236 lt
Información de rendimiento	
Combustible consumido	5,050 lt
Combustible en vacío	N/C
Combustible x 100 km	52,99 lt
Rendimiento por litro	1,89 km/lt

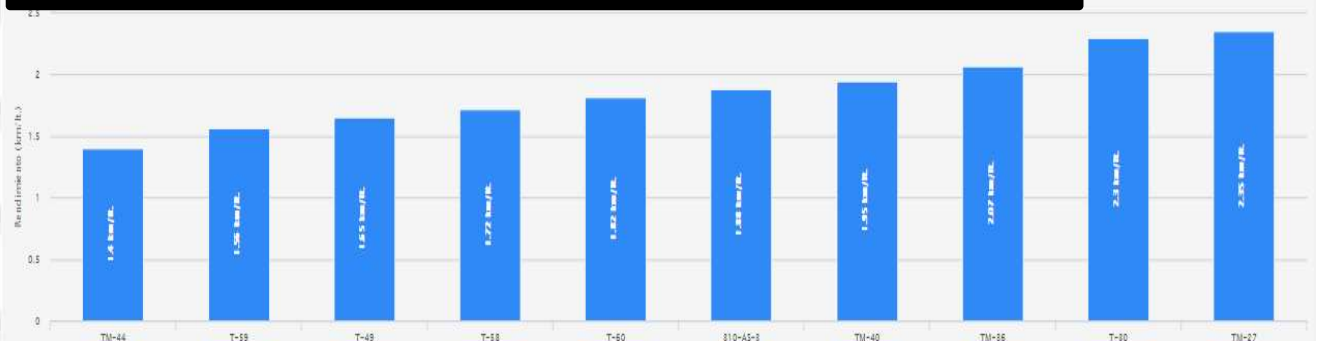
▶ Vehículos con menor volumen en inventario



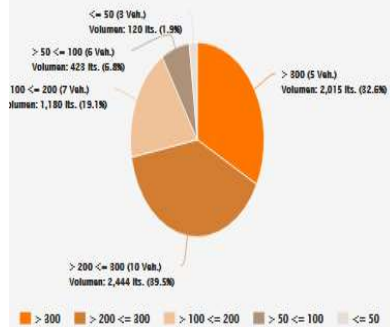
Rendimiento de combustible agrupado por magnitudes



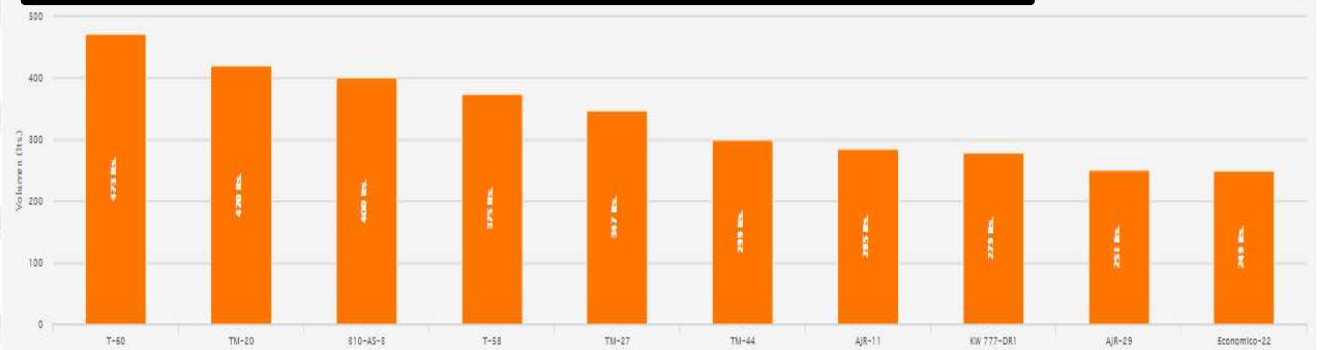
VEHICULOS CON MAS BAJO RENDIMIENTO



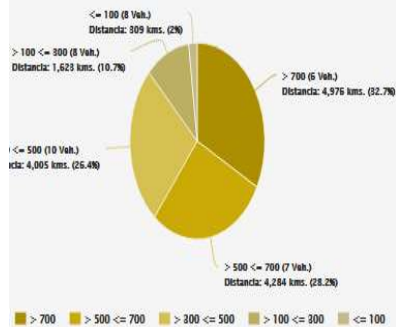
Consumo de combustible agrupado por magnitudes



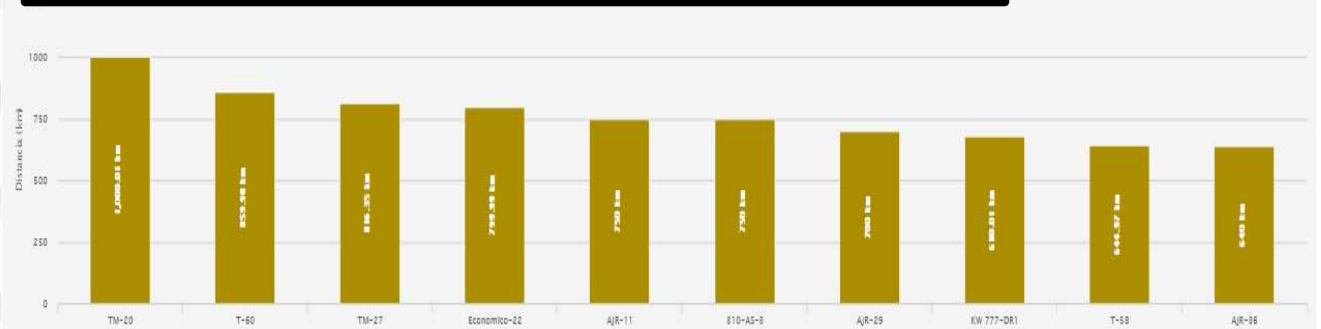
VEHICULOS CON MAYOR VOLUMEN CONSUMIDO



Distancia recorrida agrupada por magnitudes



VEHICULOS CON MAYOR DISTANCIA RECORRIDA



PROCESO DE INSTALACIÓN





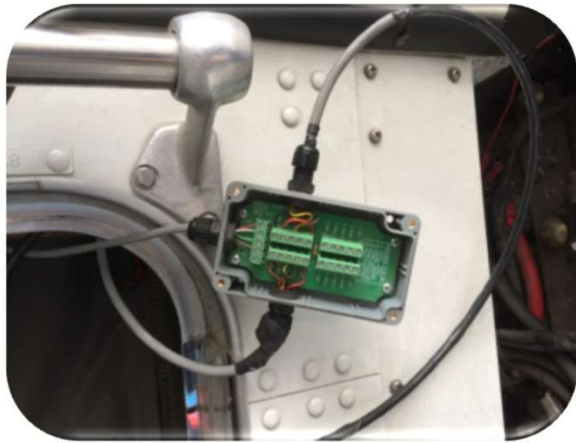
10 HORAS POR UNIDAD
SENSORES A MEDIDA
CALIBRACIÓN 20 X 20



PROCESO DE CALIBRACIÓN



LUGAR DE INSTALACION, EN PATIO KENWORTH, PATIO TECNOLOGISTIK, PATIO CLIENTE



 **INFO
TRAX**
INFORMACION TECNICA

 **ALERT FUEL
PLUS**



Apoyamos a la industria para evitar
pérdidas económicas derivadas de un
mal uso de combustible.

CIUDAD DE MÉXICO

+52 55 3969 5408
fwenzel@info-trax.com

GUADALAJARA

+52 (33) 3121 4299 Ext. 102
aloth@info-trax.com